

2024

甲賀市信楽伝統産業会館

展示スケジュール

日本六古窯の一つに数えられる信楽焼は、いつの時代にも暮らしを豊かにする生活文化の提案をしてきました。当館では、日常使われるものから伝統工芸や現代陶芸に至るまで年間を通じて幅広く展示します。ぜひご覧ください。

信楽焼 伝統工芸士会展

■出展 / 信楽焼伝統工芸士会

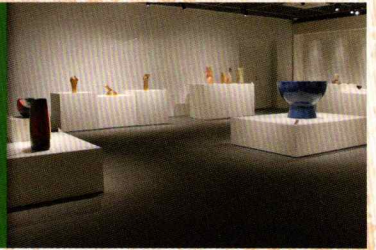
会期 4月 5月
17日(水) → 12日(日)



信楽焼 指定無形文化財展

■出展 / 信楽焼指定無形文化財の会

会期 10月 11月
9日(水) → 5日(火)



信楽高等学校 秀作展

■出展 / 滋賀県立信楽高等学校

会期 11月 11月
9日(土) → 25日(月)



土喜友の会展

■出展 / 土喜友の会

会期 5月 6月
15日(水) → 2日(日)



神山清子追想展

■出展 / 甲賀市

会期 11月 令和7年1月
29日(金) → 13日(月)



信楽陶燿会展

■出展 / 信楽陶燿会

会期 6月 6月
5日(水) → 24日(月)



穴窯プロジェクト(仮)

■出展 / 信楽陶器工業協同組合
青年部

会期 1月 1月
17日(金) → 29日(水)



女性たちの やきもの展

■出展 / 女性陶芸グループ

会期 6月 7月
28日(金) → 16日(火)



信楽高等学校 習作展

■出展 / 滋賀県立信楽高等学校

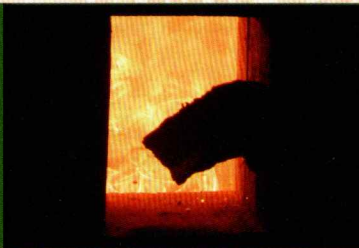
会期 2月 2月
4日(火) → 16日(日)



信楽現代陶芸家展 2024

■出展 / 甲賀市

会期 7月 8月
20日(土) → 12日(月)



第46回 花器と生花展part1

■出展 / 県花道協会甲賀湖南支部

会期 2月 3月
19日(水) → 2日(日)



信楽陶芸作家 協会展

■出展 / 信楽陶芸作家協会

会期 8月 9月
17日(土) → 8日(日)



第40回 花器と生花展part2

■出展 / 峰風遠洲流

会期 3月 3月
5日(水) → 16日(日)



信楽青年寮展

■出展 / 信楽青年寮

会期 9月 10月
13日(金) → 6日(日)



窯業技術試験場 研修生OB展

■出展 / 窯業技術試験場研修生OB会

会期 3月 4月
19日(水) → 7日(月)



※写真は過去の展示です。 ※都合により、展示内容が変更になることがあります。

甲賀市信楽伝統産業会館

Traditional Craft Center of Shigaraki



甲賀市信楽伝統産業会館

信楽焼ミュージアム

SHIGARAKI-YAKI MUSEUM

信楽探索の出発点

信楽焼は昭和 50 年、国により伝統的工艺品に指定され、昭和 52 年、信楽伝統産業会館が設立されました。しかし初代の建物が古くなったため、令和 2 年、信楽高原鐵道の信楽駅に近い場所に移転・新築されました。新しい伝統産業会館には広い駐車場があり、観光案内所も併設されています。信楽探索の出発点としてご利用ください。

館内のご案内

常設展示室は鎌倉時代から現在までの信楽焼の歴史を紹介するミュージアムです。企画展示室においては陶芸関係の団体が特別展を開催しています。エントランスホールはロクロの実演などに使われています。

開館時間：9 時～17 時

休館日：毎週木曜日（祝日の場合は翌日）年末年始
入館無料

〒529-1851 滋賀県甲賀市信楽町長野 1203

TEL：0748-82-2345 FAX：0748-82-2551

<http://www.city.koka.lg.jp/shigarakiyaki/>

日本遺産

瀬戸・常滑・越前・丹波・備前とともに、信楽は古代・中世から生産が続いている日本六古窯（にほんろっこよう）の一つに数えられており、文化庁が日本遺産に認定しています。

Starting point for Shigaraki tour

Shigaraki ware was designated as a traditional craft by government in 1975, and Traditional Craft Center of Shigaraki was established in 1977. However, the original building become old, in 2020, it was moved near Shigaraki Station on the Shigaraki Kogen Railway.

The new center has a large parking lot and a tourist information office. Please use the center as a starting point for Shigaraki tour.

Guidance of halls

You can overview the history of Shigaraki wares in the main exhibition hall. In the sub exhibition hall, various groups related to ceramics hold special exhibitions. In the entrance hall, events such as potter's wheel demonstrations are held.

Open hours: from 9 am to 5 pm

Closed every Thursday and New Year holidays.

Free admission

1203 Nagano, Shigaraki, Koka, Shiga, Japan. 529/1851

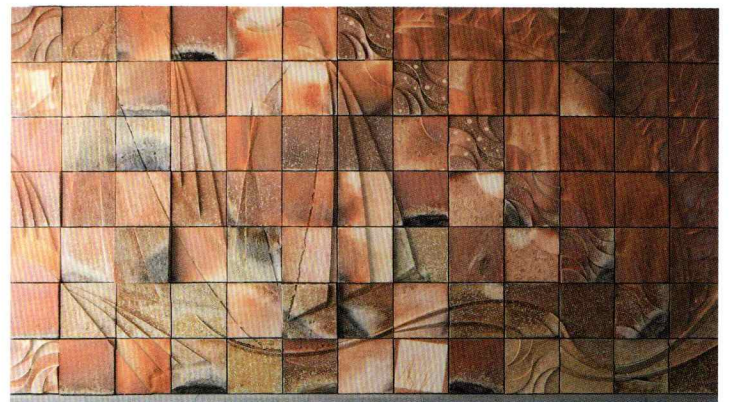
TEL:+81 748-82-2345 FAX:+81-748-82-2551

Japan Heritage

Along with Seto, Tokoname, Echizen, Tamba and Bizen, Shigaraki is one of the six old ceramic production areas in Japan, and the Agency for Cultural Affairs certified it as a Japan Heritage.



公共交通機関ご利用の場合：信楽高原鐵道信楽駅下車 徒歩 3 分
自動車ご利用の場合：新名神高速道路 信楽インターから約 10 分



エントランスホール陶壁「天の息吹、地の息吹」

Ceramic mural in the entrance hall "Breath of Heaven, Breath of the Earth."